

**ISERE HABITAT**  
 Société Coopérative  
 10 bis avenue des FTPF - Le Pixel  
 38130 ECHIROLLES  
 Siret : 998 318 711 00087

**NOTA :**

- Des modifications sont susceptibles d'être apportées à ce plan en fonction des nécessités techniques de la réalisation, tant en ce qui concerne les dimensions libres que l'équipement à l'intérieur et à l'extérieur.
  - Les surfaces, les côtes et hauteurs sous plafonds indiquées sont approximatives.
  - Les retombées, soffites, faux plafonds, lappes de visite, gaines, canalisations, chaudières, ainsi que l'emplacement des équipements ne sont pas figurés ou le sont à titre indicatif.
  - Les emplacements dévolus aux équipements ménagers et ceux liés au lavage du linge sont représentés sur le plan de vente en correspondance avec les différents raccordements nécessaires en électricité et en eau.
- Aucun de ces éléments n'est fourni.

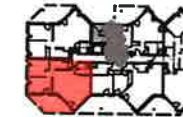


**MONT &  
 MERVEILLES**  
 TULLINS

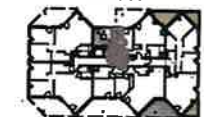
Rue des Battoirs lieu-dit "Les Murettes" 38210 Tullins



**BAT B**



**BAT A**



N°	NIVEAU	TYPE
B104	R+1	T3

Nom	Surface
SEJOUR/CUISINE	32,08
CHAMBRE 1	11,64
CHAMBRE 2	10,40
SDB	4,92
WC	1,49
RGT.	1,89
ENTREE	3,45
DGT.	1,54
<b>TOTAL SHAB</b>	<b>67,41</b>
BALCON	15,91
<b>TOTAL SURFACE EXTERIEURE</b>	<b>15,91</b>

*La surface des placards est incluse dans la pièce dans laquelle il s'inscrit*

**LÉGENDE**

- ☉ : Fenêtre
- ☉ : Porte-fenêtre
- ☉ : Baie vitrée
- ☉ : Fenêtre allège vitrée
- ☉ : Volet roulant
- ☉ : Cloison démontable
- ☉ : Placard
- ☉ : Mobilier non fourni
- ☉ : Empl. lave-vaisselle
- ☉ : Empl. lave-linge
- ☉ : Empl. cuisinière & four
- ☉ : Empl. réfrigérateur
- ☉ : Chaudière individuelle
- ☉ : Sèche-serviettes
- ☉ : Tableau électrique
- ☉ : Faux-plafond ou soffite

**PLAN DEFINITIF**



**MIKADO**  
 ARCHITECTES

**DATE :**  
 30/01/2024

**IND B**