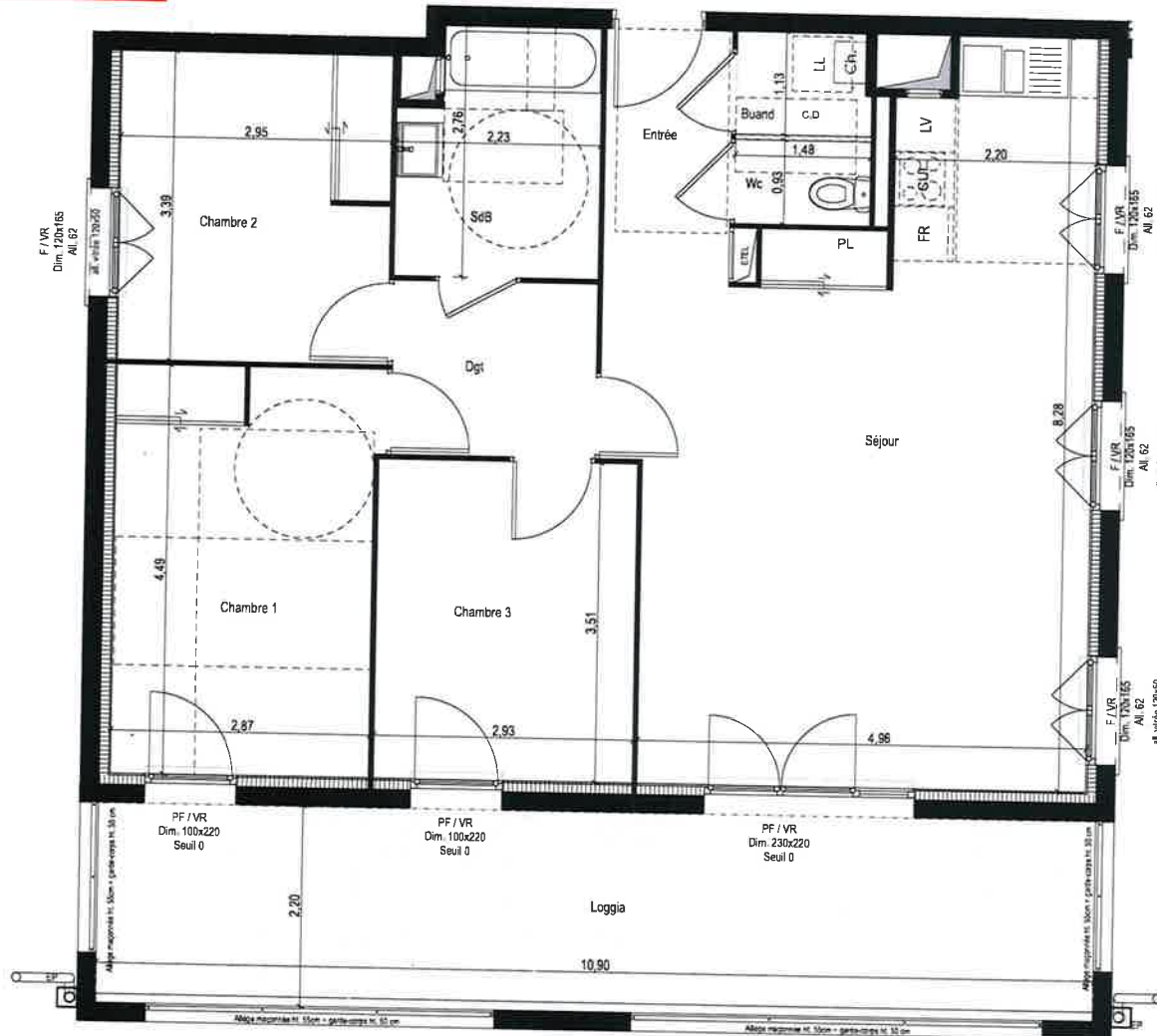
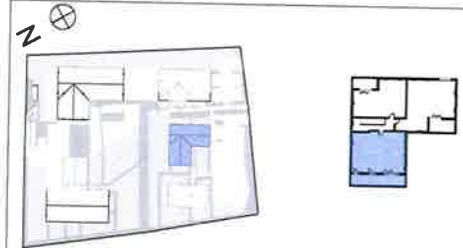


**VERSION DÉFINITIVE  
DÉPÔT NOTAIRE**

ISÈRE HABITAT  
Société Coopérative  
10 bis avenue de la République  
38130 FCIBIENNE  
D101 - T4



Route de Lyon / Chemin du Crêt - 38300 DOMARIN



Plan d'implantation N° 17786 Plan nomenclature D 101 - T4

N°	Niveau	Type
D 101	R+1	T4

**Surface habitable**

Pièce	Surface mesurée
Entrée	3,87
Séjour	34,37
Chambre 1	12,75
Chambre 2	9,97
Chambre 3	9,93
SdB	5,69
Wc	1,38
Buand	1,62
Dgt	4,28
<b>Surface habitable totale</b>	<b>83,86 m²</b>
Loggia	23,98
<b>Surface annexe</b>	<b>23,98 m²</b>

Nota: La surface des placards est incluse dans celles des pièces attenantes

**LEGENDE**

- II : Emplacement Lave linge
- CUI : Emplacement cuisinière & four
- FR : Emplacement réfrigérateur
- ETEL : Tableau électrique
- CH : Chaudière individuelle
- F : Fenêtre
- PF : Parquet-placé
- VR : Votet roulant
- C.D : Casson d'arrosage
- Placard / SdB
- Placard
- Meuble non fourni



Date: 06/03/2024

Indice: A



Les dimensions, les surfaces, les gabarits, les rebords, les four-départis, les convecteurs et équipements représentés sur ce document sont susceptibles de modifications dues aux imprécisions administratives, aux contraintes techniques de construction et aux tolérances d'exécution. Les meubles et éléments de cuisine ne sont qu'indicatifs, seuls sont fournis les équipements figurant sur le descriptif de vente.